

TOTES LES VALORACIONS

Durant la Setmana Santa de 2016 vam convidar els estudiants d'anys anteriors i de l'actual a fer una valoració del Postgrau. Vam rebre 136 aportacions de les quals només n'hem pogut introduir una quarantena llarga al carroussel al·leatori. Ens hauria agradat posar-les-hi totes però hi ha raons tècniques que ho desaconsellen. A les pàgines següents, hi trobaràs totes les que no hi han cabut.

Moltes gràcies a tots els qui ens heu fet arribar les vostres valoracions.

Són un repte i un estímulo per tirar endavant i millorar!

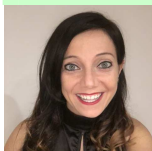
El Postgrau té un disseny i una estructura molt adequada: Les classes les fan directors actuals com inspectors o professionals de l'educació. Entre tots et fas una idea de tot el que engloba el món de la direcció. Em va servir per endinsar-me en aquest món i descobrir-lo. Després de realitzar-ho em veig amb ganes de ser director en un futur.



Albert Fabregat Cufí

Escola Sant Esteve, Caldes de Malavella

Un abans i un després! Recordo que deia que no feia el Postgrau per formar part d'un equip directiu però un any després em faria molta il·lusió viure aquesta experiència. A tot l'equip...com us trobo a faltar tot i que hi va haver moments esgotadors. M'emporto bons i grans amics.



Vanesa Martín Serret

Mestra de L'Escola Santa Agnès. Santa Agnès de Malanyanes

Un espai que m'ha donat l'oportunitat per compartir experiències: entre companys, amb figures del món de l'educació...i que em va obrir les portes per arribar on sóc actualment.



Nora Reixach Estañol

Directora de l'Escola Vallgarriga, Sant Miquel de Fluvià

M'ha servit per introduir-me en un món fins ara desconegut, el de la direcció de centres educatius. Partint de l'anàlisi del sistema educatiu i fent-nos coneixedors del marc legal que regeix el funcionament dels centres i la tasca dels directors, hem après com hem d'analitzar el context d'un centre i ens han mostrat diferents experiències que han

contribuït a formar-nos en la dimensió tècnica, relacional i personal



Lluís Clopés Peiró

Mestre de l'Escola Bellavista-Joan Camps i Giró. Les Franqueses del Vallès

Per una banda valoro la varietat de ponents, el ventall ampli de temes tractats amb rigor i seriositat, i la quantitat d'informació rebuda. Malgrat tot, massa ponents amb la mateixa dinàmica (power point i anar fent) i una sessió darrera l'altra, sincerament cansa i desencanta. Per l'altra, la tutorització del projecte es va allargar més d'allò que hauria estat desitjable



Marta Borralleras Puig

Mestra de l'Escola Puiggraciós, La Garriga

Penso que les primeres classes van ser més enriquidores que les finals, quan es van repetint conceptes i continguts. Crec que les tutories són escasses per la gent que vol presentar el Projecte de Direcció el mateix any. Valoro molt positiu aquest Postgrau perquè et dona una visió ampla del paper de la direcció i eines suficients per portar endavant un centre educatiu



Meritxell Requena Grau

Secretària de l'Escola Colors Les Franqueses del Vallès

M'ha generat neguits, por, incertesa, alhora que m'he sentit il.lusionada, acompanyada, ben acollida i motivada. Un repte pel futur, vivint un present que he gaudit participant de les dinàmiques, escoltant experts, manifestant lliurement els meus pensaments i valorant moltíssim l'oportunitat de conèixer grans mestres que esdevindran grans directors i directores. M'emporto moltes experiències, algunes molt positives, d'altres no tant, però sobretot, m'emporto nous coneixements que m'ajudaran a créixer com a mestra.



Laura Rodríguez Mesas

Mestra de l'Escola Joan Sampera i Torres. Les Franqueses del Vallès

A nivell personal ha estat molt enriquidor participar en el Postgrau. M'ha permès adquirir i desenvolupar capacitats per a l'exercici de la funció directiva. En valoro el contingut teòric i pràctic de les sessions amb un bon ambient professional entre alumnes i professors



Cristina Domingo Lluçà

Mestra. Escola Fray Luis de León. Santa Coloma de Gramenet

Proporciona una visió molt àmplia de tot el que comporta l'acció directiva. Recordo punts de vista diferents i idees interessants d'uns companys de curs molt motivats. Valoro l'entusiasme i l'honestedat del professorat a l'hora d'explicar tant la teoria com la realitat de la direcció



Joan Canal Oliveras

Professor de l'Institut Eugeni Xammar. L'Ametlla del Vallès M

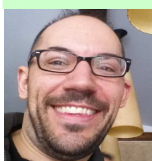
He après moltíssim i ha estat un luxe tenir els ponents que hem tingut. He trobat molta ajuda i recolzament per part de tothom. El fet d'estar envoltada de persones que estan en càrrecs directius o són directors/es m'ha enriquit i m'ha fet veure el món de l'escola des d'un altre punt de vista, que era el que pretenia en apuntar-me al postgrau. Us dono les gràcies per tot!



Soledad Rico Corral

Mestra de l'Escola la Garanda, Pallejà

Malgrat no estar en actiu com a directiu, va ser una experiència molt enriquidora. Vaig relacionar-me amb gent fantàstica i vaig poder compartir experiències. Nous coneixements en un entorn agradable



Jordi Esparrell Cervilla

Professor de Secundaria

El format és ideal per tenir coneixença de tots aquells aspectes concrets sobre la direcció i gestió d'un centre escolar, tot i que afegiria alguns aspectes més pràctics i rellevants del dia a dia. Un factor positiu fou la bona relació entre els companys, per tal d'intercanviar vivències i projectes personals; com també, amb la tutora del Projecte de Direcció, una persona propera i empàtica. Una experiència més de vivències, reflexions, aprenentatges i nous coneixements que m'he emportat.



Marc Puig Castells

Mestre de l'Escola Sant Iscle de Vidreres

El treball sistemàtic i organitzat. Poder compatir experiències, neguits...La varietat de ponents... Dels diferents àmbits del camp de l'educació...Donar seguretat, saber el que podem aconseguir i com ho podem fer per tenir recolzament de tots els estaments. Com actuar davant del claustre, l'administració. Com ser un bon mediador, líder...



Anna Montells Balaguer

Cap d'Estudis de l'Institut-Escola de Lloret de Mar

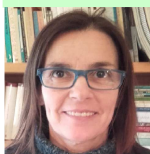
Va ser una experiència interessant. Em va donar una visió àmplia i diferent de la organització dels centres i l'administració d'ensenyament. Recordo les reflexions derivades de les presentacions alguns temes, els altres companys del postgrau i tinc un record agradable del tutor del treball final al que estic agraït per l'ajuda. Valoro el Postgrau com un experiència interessant. Estic content d'haver-hi assistit i el trobo recomanable, independentment de l'ús.



Lluís Marquès Thomas

Professor de l'Institut Olivar Gran - Figueres

Valoro molt positivament estar cursant el postgrau. Les sessions que per a mi han estat més útils són les que fan referència al Projecte de direcció. Agraeixo i valoro moltíssim l'ajut rebut per part del tutor .Valoro el fet d'haver pogut copsar diferents punts de vista i l'aportació dels companys de classe. Com he dit a l'inici, en línies generals la meva valoració és molt positiva..



Montse Mitjants Aragonès

Directora de l'Institut de Caldes de Malavella

En general bé, tirant a molt bé. Trobo a faltar una bibliografia/webgrafia bàsica. També una sistematització d'estratègies i recursos aplicables. Per altre banda és fantàstic haver sentit tantes veus diferents. Aquest cant coral m'ha despistat una mica

Per altre banda, val molt bé conèixer molta gent, que a més demostren un bon coneixement..



Lluís Mediavilla Caballero

Secretari del Centre de Formació d'Adults La Selva, Girona

Enguany he entrat a l'equip directiu de la meva escola. El Postgrau m'ha servit per apropar-me i obtenir molta de la informació que sovint no tens quan només estàs de mestra. M'ha donat una visió molt àmplia de la gestió d'una escola. La major part de

sessions i de ponents han estat molt interessants; de la majoria en pots extreure aportacions, idees....



Núria Canela Molina

Cap d'Estudis. BarcelonaM

El curs em va proporcionar eines que tant poden servir com a equip directiu, entre companys o àdhuc dins l'aula amb els alumnes. Primer de tot, és un camí d'autoconeixement, en el sentit que tu mateix has de mirar com ets personalment perquè açò lliga, i molt, amb el que projectes de cara a la resta de la comunitat educativa. Quant al director i l'equip de professors, vull agrair-los que no hagen estat simples corretges de transmissió de les directrius emanades del Departament(recitar el reguitzell de normatives) sinó que s'haja centrat en el directiu com a persona, això sí sense oblidar la carregosa normativa o ensenyar-nos a sobreviure en el fràgil equilibri entre pares-professorat-Administració. En definitiva aconsellaria aquest postgrau a qualsevol que tinga inquietud sobre com funciona la direcció, encara que no en vullga exercir-ne.



Antòni Llàcer Sáez

Professor de l'Institut Damià Campeny de Mataró

Valoro de manera molt positiva la meua participació en el Postgrau com a eina formativa en l'àmbit de la direcció de centres educatius. Realment, per a qui vulgui assumir el repte d'accedir al càrrec, és una bona plataforma per adquirir els coneixements necessaris i poder enriquir-se de les experiències tant dels ponents com dels companys. Canviaria horari i calendari. Algunes sessions amb continguts interessants i poc desenvolupats i d'altres que hauria valgut la pena d'ampliar.



Santi Barbarà Molina

Mestre de l'Escola Joan Miró. Badalona

Valoro tota la informació rebuda. Crec que els apartats de legislació és podien haver concentrat per temes donat que hem de llegir-los i tenir-los constantment com a material de consulta. Així es podia haver dedicat més temps a poder fer una planificació del PdD més extensa. Crec que aquesta part queda coixa. S'hauria de dedicar més temps i també valoraria més trobades amb els tutors per fer un seguiment més extens del treball..



Emma Teresa Forment Fernández

Mestra de l'Escola Les Aigües , Cardedeu

Estic molt contenta d'haver fet postgrau. Valoro molt positivament tot el que he après i crec que seria molt bo que tots els mestres poguessin rebre aquest tipus de formació per entendre molt millor el funcionament del centre i de l'administració.



Roser Sala Gadea

Mestra de l' Escola de Llers - Llers

He tingut l'oportunitat poder gaudir d'aquest Postgrau molt a prop de casa. Valoro la diversitat i la qualitat de la majoria dels ponents. M'hagués agradat sentir-me més acompanyada en el procés de realització del PdD



Laura Jiménez Sánchez

Mestra. Les Franqueses del Vallès

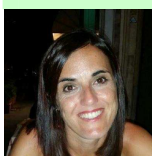
Hi adquireixes uns coneixements interessants per tots els mestres perquè estem acostumats a fer només cursos pel nostre treball diari dins l'aula. I si obrim la porta? Com funciona una escola fora de la classe? quin és el seu organigrama? com reaccionaries davant un conflicte amb alumnes, famílies, companys de treball? Un curs impartit per diferents directors, inspectors.. que m'ha servit per tenir més empatia amb el director i veure d'una manera més profunda el dia a dia de la meva escola..



Àlex Carreras Llinàs

Mestre de l' Escola Puig d'Arques. Cassà de la Selva

Va ser un temps i un espai d'enriquiment personal i de formació professional, on vaig poder establir les bases i els sabers per fer de directora en un futur. Em va permetre conèixer diferents experiències professionals i, també, la visió dels diversos estaments del món educatiu per tenir un ment oberta i permeable als constants canvis educatius que la nostra societat ens demana.



Marta Rubio Tartera

Mestra de l'Escola Fort Pienc. Barcelona

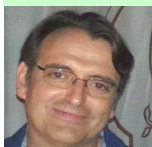
Després de l'esforç per assistir a les classes i la realització del treball final, considero que s'haurien d'haver posat millors recursos humans (docents), les sessions millor programades i optimitzades i un seguiment (i acompanyament) més acurat del projecte final. A més, el Postgrau no ens ha servit com a puntuació del concurs de trasllats.



Ferran Martí Gaspar

Cap d'Estudis de l'Escola Fluvianets. L'Armentera

El curs em va semblar molt interessant i útil. Els i les ponents, en general, ben qualificats/des. El Postgrau dóna les eines necessàries per configurar i personalitzar el teu propi projecte de direcció. Tinc un gran record de meva tutora, que em va ajudar molt.



Enric Torras Abarca

Director de l'Escola Doctor Arruga de Begur

El postgrau m'ha fet veure que vivia amb molta ignorància la meua professió, sobretot en tot el que són normes, lleis, funcionament, organització... del centre. El clima amb el grup és genial, tots tenim dubtes i debatem sobre aquests sense problema. Valoro molt positives les sessions que separen Primària de Secundària ja que, en ocasions, és necessari per la diferència de dinàmiques i temes que s'hi tracten.



Anna Mogas Xartró

Directora de l'Escola de Llers

Ha estat una formació molt valuosa no només per la informació tècnica que hem rebut, sinó també per la vessant personal. Durant les diferents intervencions dels ponents he anat reflexionant sobre diferents aspectes de la direcció d'un centre i també sobre la pròpia docència. Ara, al final de la formació crec que tinc els coneixements i sobretot més seguretat em mi mateix per poder exercir el càrrec de directora



Anna Isabel Forner Quixal

Catedràtica de l'Institut Les Corts. Barcelona M

Una experiència engrescadora. De cop i volta t'adones que hi ha altres persones que els tempta el repte de la direcció i això anima. Del postgrau en valoro la proximitat dels professors i companys i les explicacions i consells, prioritàriament pràctics, que hem rebut. És una experiència profitosa, que crea lligams. L'acompanyament dels professors en l'elaboració del projecte ha estat un regal! Moltes gràcies!!



Marta Vidal Cortada

Professora de l'Institut Verdager, Barcelona

És una bona formació general pel que fa al coneixement de les diferents tasques, funcions i paper del director/a, incidint de manera molt especial en les habilitats socials i comunicatives com a elements rellevants en la gestió del personal. Per altra part, el fet d'analitzar el tema de la direcció des de diferents punts de vista, començant per la mateixa administració educativa i inspecció fins al coneixement de les tasques, i sobretot experiències, de diferents membres de la direcció d'un centre, aporta una idea tan variada com real de les altes expectatives de l'administració com de la pressió/problemàtica del dia a dia.

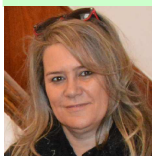
Un dels aspectes més interessants és l'anàlisi de dilemes i situacions reals que vam haver d'afrontar on la teoria no era suficient per resoldre'ls i on realment es posen en joc les competències d'un director a l'hora de liderar un centre..



Isabel Maria Cabot Garcia

Professora de Secundària. Barcelona

M'ha sigut força profitós. He après moltes coses i m'he adonat que, vistes des de l'altre costat, són ben diferents. Això m'ha ajudat a entendre moltes coses. Ser Director/a d'un centre educatiu no es gens fàcil. Hi ha hagut sessions molt profitoses i d'altres que no tant com aquelles que fan referència a maneres de fer de diferents centres, trobo que són interessants i aporten moltes idees per a tot tipus de mestres, però no per un postgrau com aquest. Me n'emporto molts recursos i el plaer d'haver compartit amb els companys i ponents moltes experiències.



Anna Mª Pérez Ruiz

Secretària de l'Escola Damià Mateu. Llinars del Vallès

Valoro molt positivament la diversificació d'opinions dels diversos ponents que ens han acompanyat al llarg del postgrau. Tot i que en alguns aspectes ha estat una mica liat, respon a la realitat. Ara, un cop finalitzat, m'he adonat que de la mateixa manera que no hi ha dues direccions iguals, tampoc hi ha dos projectes iguals. És per això que ha estat bé escoltar diversos punts de vista per tal de poder-nos crear una visió pròpia al respecte de tot el que envolta la direcció.



Míriam Fernández Membrives

Mestra. Les Franqueses del Vallès

Ha estat un Postgrau intens i molt enriquidor. Tant en el vessant tècnic i professional de l'exercici de la direcció, com en el vessant personal, d'autoconeixement del propi estil directiu. Carreguem la motxilla de molts aprenentatges que esperem posar en pràctica algun dia.



Pau Folch Marín

Assessor del CRP Vallès Oriental IV a Bigues i Riells

Al postgrau em vaig familiaritzar amb tasques, idees i fins i tot sensacions que després he viscut en accedir a la direcció El fet d'haver-les tractat al llarg del curs, d'haver-les conegut a través de les paraules dels professionals que ens van acompanyar, m'ha facilitat l'adaptació a aquest gran repte que suposa el càrrec.



Laia Trabalón Uréndez

Directora de la SI Domus d'Olivet Canovelles

Valoro el postgrau molt positivament. La metodologia utilitzada durant les sessions ha permet connectar aspectes més teòrics amb la realitat del centre. La diversitat de professorat durant les sessions ens ha ajudat a veure diferents punts de vista. El professorat molt proper i facilitant en tot moment els nostres aprenentatges



Antonio José Benito Pellicer

Director de Centre Escolar San Francisco

És un postgrau amb excel·lència. El professorat és de primera línia, cadascú amb la seva saviesa, estil comunicatiu... M'ha aportat i m'ha ajudat a ser, quan s'escaigui, millor directora d'un centre. M'he sentit molt ben guiada en totes les recomanacions de millora que m'ha indicat la tutora, i molt ben acompanyada amb l'energia i l'afectivitat que transmet. Moltes gràcies Joan per haver creat aquest Postgrau i per ser el nostre mestre.



Marta Portell Mensa

Mestra de l' Escola Aiguamarina, Barcelona

A una de les sessions es va dir que un director és com un bomber: sempre apaga focs. Porto sis mesos com a cap d'estudis i he pogut comprovar que la feina del meu director és la d'un bomber. No hi ha dia sense incendi!. És esgotador.

Del Postgrau recordo la multitud d'aportacions i experiències fetes pels companys i que m'estan ajudant a entendre situacions noves amb que m'estic trobant actualment.



Francesc Gallardo Molina

Cap d'Estudis de l'Institut Castellar, Castellar del Vallès

Recordo unes hores en què una colla de professionals escoltàvem el conferenciant del dia i intercanviàvem impressions sobre el tema tractat. De vegades, no ens centràvem en els

punts que tocaven sinó que algú, mitjançant una pregunta o una explicació sobre el que li havia succeït aquell dia, introduïa un aspecte en què uns quants intervenien. Es va generar un clima molt agradable entre la majoria dels estudiants. Ho repetiria.



M^a Assumpció Cullell Guillemet

Tutora de FCT de l' Institut Cap Norfeu de Roses

La realització del Postgrau m'ha permès aprendre i conèixer de la gestió, organització i funcionament intern d'un centre escolar així com de les funcions i responsabilitats del Director i del seu Equip com a grup que han de liderar un projecte que s'adapti a la realitat i necessitats del seu centre.

Valoro positivament aquesta formació ja que m'ha possibilitat entendre la complexitat d'una comunitat que necessita d'una planificació i d'uns esforços comuns per poder créixer, millorar i aconseguir noves fites.



Maria Isabel Llorente Hurtado

Mestra de l' Escola Marià Cubí-Malgrat de Mar

Vaig realitzar el Postgrau i n'estic satisfet. Ara fa dos anys que estic de director de llars d'infants i de gestor de projectes educatius per una entitat sense ànim de lucre i els coneixements adquirits, fruit de l'experiència dels ponents, són aplicables i pràctics pel meu dia a dia. No me'n penedeixo d'haver-lo realitzat..



Adam Bertran Martínez

Director de la Llars d'Infants El Molinet (Monells) i La Bòbila, (Corçà)

En tinc molt bon record. Vaig disfrutar molt, però penso que caldria una mica més de profunditat. Es toquen moltes tecles, però no s'aprofundeix prou. Tanmateix, no sé de quina manera, però hauria d'anar una mica més lligat a la pràctica de direcció. De tota manera, em va ser molt útil i penso que l'aprofitaré segur.



Anna Testagorda Fernández

Mestra de l'Escola Can Llobet Barberà Del Vallès

Em va donar seguretat i una xarxa de persones que em va facilitar l'entrada a la direcció. Ara, vist amb perspectiva i des de l'experiència dels dos anys i mig al càrrec el valoro molt positivament. Una abraçada.



Marta Bayer Codina

Directora de la SI Germans Vila Riera Camprodon

El postgrau és una molt bona manera d'afrontar el repte de fer un projecte de direcció doncs tens l'ajuda i el seguiment de tutors implicats. També de conèixer gent amb inquietuds semblants però amb diferents maneres de veure la direcció escolar. Com en tots els postgraus hi ha classes fantàstiques i amb aplicabilitat, i d'altres, que no ho són tant. Si hagués de fer una proposta de millora facilitaria bibliografia de models o tendències pedagògiques, així com grups d'intercanvi d'opinions a l'hora d'elaborar el PdD. Bona experiència, sens dubte



Xavi Badenes Escudero

Professor. Dominiques de l'Ensenyament. Barcelona

Molt interessants algunes experiències de directors i les seves línies pedagògiques de centre. T'ajuda a veure l'institut des d'una altra perspectiva, a pensar en un objectiu comú pel que s'ha de treballar en equip. El lideratge és un paper clau..



Laura Mínguez Gavín

Professora de l'Institut Severo Ochoa Esplugues de Llobregat,

Va ser l'oportunitat de formar-me no sols com a mestra, sinó com a una possible directiva. Però la teoria s'esfuma ràpid si no la poses en pràctica el més aviat possible: no hi ha millor vivència que la pròpia experiència. Veient les coses des d'una altra perspectiva (aquella mirada polièdrica de la que parlàvem) cursar aquest postgrau m'ha ajudat a veure que sí, que les escoles necessiten de bons i bones directives, però que hi ha una incompatibilitat prou important entre el que et demana l'administració i el que t'exigeix el teu centre i la teva tasca com a un bon líder docent.

En fi, podríem obrir un debat sobre molts temes que vam tractar al postgrau, però la qüestió és que en faig una valoració molt positiva..



Melania Fernández Montoza

Mestra de l'Escola la Sagrera. Santa Eulàlia de Ronçana

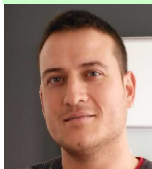
Valoro positivament l'organització en la que cada ponent exposa un tema del que n'és especialista. Com a debilitat el seguiment tutorial del PdD, he esperat més d'un mes per a rebre resposta.



Imma Balart Colom

Psicopedagoga de l'EAP B-24 Alt Maresme

En el Postgrau m'he sentit recolzat en tot moment en el camí que encara no he començat. La qualitat dels ponents i els diferents estils d'aquests en han mostrat un món que les classes i l'estrès del dia a dia no et permeten observar. Val a dir també que els companys del curs són el seu millor valor.



Simó López Xirau

Coordinador ESO de l' Institut Thos i Codina, Mataró

És una molt bona opció per formar-te i adquirir nous coneixements a partir de la professionalitat i experiència de l'equip docent. Es combina un marc teòric rigorós amb pràctica i coneixement directe de la realitat. Això li dóna qualitat..



Xavier López Ortín

Director de l'Escola Octavio Paz - Barcelona

Recordo gratament la relació amb els companys de curs. Vaig trobar a faltar poder fer més debat intern a partir dels temes que anàvem treballant. Em va agradar molt fer el dilema directiu per la forma en que es va treballar aquest tema i l'esforç de situar-te en diferents punts de vista al voltant d'un problema (en el meu cas)..



Pilar Navarro González

Mestra del Centre d'Educació Especial Les Aigües. Mataró

El postgrau m'ha donat una visió més professional de la direcció dels centres educatius, m'ha permès conèixer ponents i companys i m'ha convidat a reflexionar sobre les meves aptituds i motivacions per exercir un càrrec directiu. Ho valoro molt positivament.



Sílvia Díaz Cerezo

Cap d'Estudis de l' Escola Salvador Sanromà de Llinars del Vallès

Vaig apuntar-me al postgrau perquè, tot i que ja formava part d'un equip directiu, em faltava molta informació sobre els documents de centre i com elaborar-los i en el postgrau la vaig trobar. Valoro molt positivament les intervencions dels inspectors, tècnics d'ensenyament i dels serveis educatius.

Tinc molt bon record i m'han estat de gran utilitat les xerrades fetes per directors, ex-directors i altres membres d'equips directius que ens explicaven la seva feina al dia a dia i les coses més importants a tenir en compte en la direcció d'un centre. També valoro molt positivament la relació amb la resta de companys de classe i la possibilitat de conèixer els seus centres. Per contra no em varen agradar gens, ni m'han estat d'utilitat, les sessions de temes generals i de cohesió de grup, penso que se'n podria prescindir. .



Núria Albertí Cateura

Cap d'Estudis de l' Institut Ridaura. Castell-Platja d'Aro

L'alta qualitat dels ponents.



Lorena Haldón Arasa

Professora de l'Institut Voltreira, Abrera M

El postgrau va estar complert. Potser massa sessions de lleis d'educació i poques que fossin pràctiques.



Cristina Fisas Armengol

Directora de l'Escola Tibidabo Barcelona

Una oportunitat per fer una formació específica però en part decebedora.



Joan Julià Joher

Director de l'Escola Montserrat Vayreda de Lladó

Aprenentatge intents, formadors qualificats, il.lusió.



Meritxell Salvat Balaguer

Directora de l'Escola Les Fonts, Argentona

Vaig aprendre molt, sobretot de gestió de persones i habilitats directives. Vaig fer amics que encara conservo, amb qui puc comptar per compartir dubtes i opinions, demanar i oferir consells i experiències. En tinc molt bon record



Glòria Montoy Miret

Directora de l'Institut Carles Vallbona. Granollers

Ho valoro positivament. Per una banda t'ofereix coneixement i dóna eines per saber-te moure dins del departament .Per altra banda t'enfronta a reflexionar com a persona. El lideratge i la capacitat d'animar a persones i a equips no únicament depèn de la formació que es tingui o es rebi, sinó que també depèn de les capacitats innates que té cadascú com a líder.



Raquel Bravo García

Mestra de l'Escola Cal Músic, Mollet del Vallés

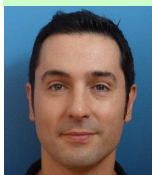
Un espai per aprendre moltes coses noves i per compartir moltes inquietuds i dubtes.



Anna Codina Espín

Directora de l'Escola Dr. Carles Salicrú. Calella

Valoro positivament les sessions teòriques i les experiències dels directors, tot i així considero que han faltat sessions més pràctiques on poder compartir les diferents visions de l'elaboració del projecte de direcció.



Daniel Martínez Solé

Tutor Aula d'Accollida Esc Santiago Ramón y Cajal Hospitalet de Llobregat

Poder escoltar experts sobre diferents temes em va donar la possibilitat de conèixer les diferents cares de l'educació i una aproximació, crec que bastant realista, de la feina de director, tant la part més tècnica com humana. D'altra banda a les estones del descans amb els companys de classe, vaig poder intercanviar experiències sobre la tasca docent i de direcció i opinions sobre el que ens explicaven a classe. Per últim, tant els tutors com els organitzadors del Postgrau, em van encomanar il·lusió per realitzar la feina de direcció i confiança per resoldre els problemes i obstacles derivats del càrrec.



Núria Claver Garrido

Professora de l'Institut Francesc Macià Cornellà de Llobregat

Intens, interessant, important... podria dir molts adjectius sobre un postgrau que per a mi

personalment, ha pogut tenir un fruit real.

Al llarg del dur hivern, dues tardes a la setmana eren compartides amb un grup de persones amb les que compartíem experiències, moments especials, situacions concretes... la veritat és que les tardes fosques i fredes d'hivern van poder ser més càlides i em van fer passar molt més ràpid aquesta etapa de l'any.

Actualment, al capdavant d'un equip amb moltes ganes d'aconseguir objectius comuns, puc portar a terme estratègies, actuacions i maneres que es van anar repetint al llarg del postgrau de direcció. Diria que en el fons el que em va transmetre el curs, va ser la confiança i tranquil·litat que necessitava per poder estar avui en dia a l'escola on estic amb el càrrec de directora..



Mireia Antonell Estrella

Directora de l'Escola Montmany. El Figaró

Del postgrau me'n vaig endur les experiències professionals de ponents i companys, la reflexió sobre competències professionals, el plantejament de dilemes professionals i l'advertiment sobre els possibles aspectes desagradables de la direcció. Però, sobretot, tinguí la sensació que el Postgrau m'ha aportat una base de coneixements per començar a afrontar una hipotètica tasca directiva. Hi hagué també una part considerable de reflexió pedagògica, necessària i molt interessant. Vaig trobar a faltar la resolució breu de molts casos pràctics de normativa.



Daniel Folch Castells

Coordinador d'ESO. Institut Vinyes Velles. Montornés del Vallès

És molt interessant. Moltes de les ponències han posat llum a dubtes que tenia i he pogut fer-me una idea global de què és la feina de portar la direcció d'una escola. Tot i que formo part de l'equip directiu del meu centre sempre va bé veure altres maneres de fer i compartir experiències



Mercè Compte Ametller

Cap d'Estudis. Centre Formació d'Adults de La Selva. Sta Coloma de Farners

El Postgrau ha suposat per a mi un guiatge valuós i indispensable en el procés d'adaptació a les noves funcions de direcció que se m'han encomanat enguany. Les sessions m'han ajudat especialment a reflexionar des de diferents angles diversos temes d'educació. El fet d'escoltar i poder interactuar alhora amb els ponents i els companys és una eina d'aprenentatge activa i positiva.



Carme Torrens Aubia

Cap d'Estudis de l'Institut Manolo Hugué. Caldes de Montbui

Tot ha contribuït a formar-me, des dels ponents als companys. Els ponents des de les seves especialitats, i els companys amb les seves intervencions i comentaris (a dins de l'aula i fora!) on vaig poder observar diverses realitats i extreure'n conclusions interessants. He trobat que potser ha faltat equilibri entre les classes magistrals i les classes participatives. 4 hores seguides després de treballar tot el matí, s'ha fet una mica dur. Potser no he sabut treure tot el partit de la tutoria, però el cas és que he tingut poc seguiment.



Montse Salcedo Perelló

Professora de l'Escola d'Art i Superior de Disseny Llotja. Barcelona

Em van agradar especialment les presentacions dels directors que fan coses innovadores, també les inspectores i inspectors que volen acompanyar i ajudar, i les reflexions de Joan, sobre el perfil que volem tenir, sobre el difícil equilibri del càrrec. D'aquí a poc presentaré el meu projecte de direcció i penso molt en les nostres classes

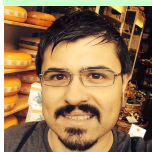


Pilar Sánchez Cañas

Professora de l'Institut La Mallola. Esplugues de Llobregat

Penso que dóna una visió global del lideratge escolar mitjançant diferents ponents implicats en l'educació. Recordo la figura del director com a jugador de golf. Una persona amb diferents pals a la seva esquena els quals ha de saber utilitzar depenent de la situació per tal de ser autoritari, coercitiu, exemplar, etc.

També com a funambulista. Sempre buscant l'equilibri a la adversitat de problemes que van sorgint el dia a dia. I com a observador: passejant-se per l'escola i analitzant com funciona el sistema



Raul Fernández Bobes

Mestre de l'Escola Tanit de Santa Coloma de Gramenet

Ens ha aportat una visió global i alhora estratègica de la funció directiva als centres educatius. En general, ens ha fet reflexionar sobre el nostre paper a voltant del perfil directiu propi i ens ha presentat les diferents eines legals que estan al nostre abast i que regulen la funció directiva. Valoro molt poder conèixer de primera mà les experiències dels diferents directors i directores, que han portat a terme projectes en escoles i instituts ben diferents. La veritat és que ha requerit un gran esforç però molt

recompensat, ja que m'ha aportat seguretat, estratègies i eines que de ben segur enriquiran la meva tasca directiva. Tot un plaer!



Maica Jiménez Quílez

Directora d'Escola. Barcelona

M'agrada recordar el Postgrau amb la imatge d'una finestra oberta de bat a bat que mostra noves mirades, perspectives, maneres de fer i de gestionar diferents un centre educatiu; perquè cada sessió la realitzaven ponents d'àmbits diferents de l'educació i molt competents en el seu tema, amb una llarga experiència professional. Uns des de la "trinxera" i altres des de més amunt: directors d'escola o institut, inspectors, caps d'estudis o personal del Departament, de l'administració, etc ens donaven una visió real del sistema, mostrant-nos els pros i contres de la direcció. Vaig acabar el Postgrau il·lusionada amb la idea d'agafar la direcció de l'escola quan arribi el moment perquè vam adquirir unes eines i recursos valuosos per tirar endavant i sobretot confiança en nosaltres mateixes.

Un moment clau va ser quan vam haver d'elaborar el PdD. Gràcies al que vam aprendre en aquestes sessions, amb l'acompanyament dels tutors, vam tenir la seguretat per poder-lo definir coherentment.

A partir del Postgrau hem creat el nostre ideal del perfil que ha de tenir un director o directora al capdavant d'un centre educatiu: ha de ser una persona amb capacitat d'escolta activa, amb lideratge, entusiasta i apassionat per aconseguir la seva missió, amb la mentalitat oberta als canvis constants de la societat però conscient de quina és la seva realitat i la del sistema.

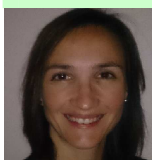
Finalment vull destacar també la importància d'haver compartit experiències i opinions amb els companys/es del curs, alguns dels quals estaven en equips directius. Va ser molt enriquidor l'intercanvi d'impressions des de diferents àmbits i nivells educatius.



Sílvia Rodríguez Casadevall

Coordinadora de cicle. Escola Mossèn Cinto. Folgueroles

Fer el postgrau, ha fet que tingui una visió més ordenada de les tasques de direcció. He pogut profunditzar en aquells aspectes normatius i organitzatius dels centres. En resum, penso que professionalitza l'activitat que coneixes i desenvolupes a l'escola.



Laura González Berruezo

Secretària. Granollers

Valoro el postgrau molt positivament. La metodologia utilitzada durant les sessions ha permet connectar aspectes més teòrics amb la realitat del centre. La diversitat de professorat durant les sessions ens ha ajudat a veure diferents punts de vista. El professorat molt proper i facilitant en tot moment els nostres aprenentatges



Antonio José Benito

Director del Centre Escolar San Francisco. Barcelona

Les diferents persones que van venir a fer les ponències i el grup d'alumnes.



Eva Hernández Dieste

Coordinadora. Escola Josep Maria Folch i Torres L'Hospitalet de Llobregat

Ha estat una experiència que ha ampliat els meus coneixements sobre el funcionament intern de l'escola. He pogut escoltar per part de diferents experts les maneres de portar la direcció d'un centre escolar.

Encara que no es tingui la intenció immediata d'accedir a la direcció d'un centre, és convenient conèixer per valorar la tasca tant important i difícil que fa un Director.



Mariona Isern Claret

Mestra de l' Escola Margarida Xirgú. Badalona

Abans de començar el Postgrau no tenia clar si els objectius es correspondrien amb les meves expectatives (que cal dir no eren massa altes). El Postgrau en aquells dies era un escull per accedir a la direcció de l'escola que treballava.

Però he de dir que des del primer dia de la presentació a Girona, vaig comprendre que aquell curs se li donaria una pinzellada de realitat del que és l'ofici de director. Tot i que no vaig poder assistir a Girona i havia d'anar a Barcelona, amb el sacrifici que això comporta. N'estic molt content de tots i cada un dels ponents (segurament uns més que altres). Les sessions van ser amenes i molt vivencials.



Josep Mª Prunell Llenas

Director de l'Escola de Vulpellac. Baix Empordà

Al llarg d'aquests mesos he après molt del com està organitzat el sistema educatiu. Com a mestra desconeixia quines eren les funcions reals d'un director d'escola, què vol dir dirigir, etc. Ara puc explicar que és per a mi dirigir una escola, com entenc jo que hauria de ser la direcció d'un centre educatiu. Ha estat interessant escoltar l'experiència d'altres directors, però, personalment, he trobat a faltar la posada en comú de situacions quotidianes que ens portessin al debat i a la reflexió, així com algun role-playing.



Gisela Alcázar Miró

Mestra de l'Escola Joaquim Ruyra de l'Hospitalet de Llobregat

Aquest postgrau jo el definiria com a imprescindible, real, reflexiu i humà. Imprescindible per a tots aquells que tenen la il·lusió i les ganes de formar part del món educatiu en el seu sentit ampli.

Real ja que t'apropa a la funció directiva sense utopies i amb testimonis actuals de les dificultats, de les satisfaccions i de les dificultats reals que hi ha en l'actualitat per accedir a la funció directiva.

Reflexiu perquè t'ajuda a modificar, a fer-te una imatge nova i real sobre l'exercici de la funció directiva i de tu mateix com a directiu, ben diferent a la que tens en començar el postgrau.

I humà pel gran equip de formadors/es que t'ajuden a continuar lluitant per les teves il·lusions, tot i que saben que en alguns casos mai accedirem a la direcció d'un centre educatiu.

Felicitats per aquesta feina tan ben feta



Josefa Jurado García

Mestra Tutora de l'Escola Lola Anglada. L'Hospitalet de Llobregat

El que m'ha aportat el curs, han sigut les eines, el coneixement de la realitat amb exemples, la normativa i saber que no estic sol davant la possibilitat d'exercir aquesta gran responsabilitat i com a mostra de tot plegat el PdD que he aconseguit elaborar. És a dir, el curs m'ha aportat allò que se suposa que m'ha d'aportar



Miguel Angel Cánovas García

Mestre. Escola Colors, Les Franqueses del Vallès

Conèixer les experiències d'altres directors o equips directius és una bona metodologia. Vaig trobar a faltar experiències relacionades amb la formació d'adults. També alguna sessió, més específica, sobretot per la gestió econòmica



Àngels Río Núñez

Cap d'Estudis. Centre de Formació d'Adults. Sant Feliu de Guixols

La formació rebuda aborda els tres aspectes bàsics de la direcció de centres; el tècnic, el personal i el relacional. Aquesta darrera dimensió, la relacional, al meu entendre, l'aspecte clau: el lideratge de persones, d'institucions..



Pili Herrer Pastor

Secretaria Escola Àngels Alemany i Boris. Lloret de Mar

Les aportacions que han fet la majoria dels ponents m'han fet créixer professionalment. M'han proporcionat eines per aplicar en l'exercici de la Direcció i han canviat la meua manera d'entendre la funció directiva.



Lluís González Navarrete

Cap d'Estudis de l'Escola Les Aigües (Cardedeu)

Valoro molt el fet d'haver coincidit amb grans professionals i d'haver pogut compartir experiències amb tots ells. El contacte amb companys i companyes fa que enriqueixis coneixements i aclareixis dubtes que et van sorgint. La meua valoració del postgrau, en general, és molt positiva



Verónica Borràs Sánchez

Mestra de l'Escola Montserratina. Viladecans

Moltes coses interessants i efectives per portar a la pràctica. Poca informació per l'Educació d'Adults.



Montserrat Baró Ministral

Equip Directiu del Centre de Formació d'Adults. Sant Feliu de Guíxols

Quan vaig ser alumne del Postgrau estava en el meu segon curs com a director interí d'un institut i estava preparant el meu projecte de direcció per tal de superar el procés de selecció. La formació que vaig rebre em va ajudar, per una part, a elaborar el projecte i, per l'altra, a analitzar les meves actuacions com a director fins aquell moment



Josep García Celma

Director de l'Institut de Vilanova del Vallès

La meua valoració sobre el Postgrau és força positiva. Recordo que ens vàreu donar molta informació a nivell de normatives, estratègies, casos a resoldre en diferents situacions que ens poguéssim trobar...

Un dels conceptes o idees amb les que em vaig quedar és que has de tenir tota la informació que ens vàreu donar per poder-la aplicar en diferents situacions segons el teu criteri

A nivell professional estava exercint de Cap d'Estudis, amb el concurs de trasllats vaig canviar de població. Actualment estic a P3, però se m'ha presentat l'oportunitat d'agafar el càrrec de Directora l'any vinent i les ganes hi són. Amb l'experiència que tinc i havent

realitzat el Postgrau tinc un nou repte que l'agafaré amb molta il·lusió. Gràcies perquè amb vosaltres em vaig enriquir molt.



Mònica Casado Estornell

Mestra. Sant Hilari Sacalm

Trobo que és un postgrau que hauria de ser obligatori per tots els directors i membres de l' equip directiu que formin o vulguin formar part de la direcció d' un Centre. Personalment m' ha aportat coneixements nous i seguretat per assolir nous reptes professionals. De totes maneres crec que es podria haver fet amb menys sessions, ja que algunes de les ponències eren massa teòriques i repetien conceptes ja treballats. També penso que caldria aprofundir més en la part pràctica del projecte de direcció, ja que al fer-ho m'he adonat que em faltaven eines per fer les lectures dels indicadors de centre, per elaborar les graelles d' estratègies i objectius,... és a dir caldria més pràctica tutoritzada i encaminada a aprendre a fer de directiu.



Iolanda Ametller Gallart

Mestra d'Educació Física de l'Escola Sa Forcanera de Blanes

Va ser una bona experiència tant professional com personal.
El poder compartir espais amb els/les ponents del curs ,tots/es ells/elles de una gran qualitat professional fa que la meva valoració sigui molt positiva.
També vull agrair-vos tot el suport que vaig rebre a nivell personal.



Gemma Creus Bleda

Directora Escola Sant Just. Santa Coloma de Gramenet